

## 覆盖全国的销售服务体系

全国最大的地理信息服务商，测绘装备提供商  
面向不同应用需求，提供从二维、室内外、地上下的地理信息数据服务  
覆盖全国的技术和销售网络，本地化服务响应



# 精望 Q15

工程级管道潜望镜

无线控制终端

操作方便

DN 150-2000



© 2025



广州南方测绘科技股份有限公司

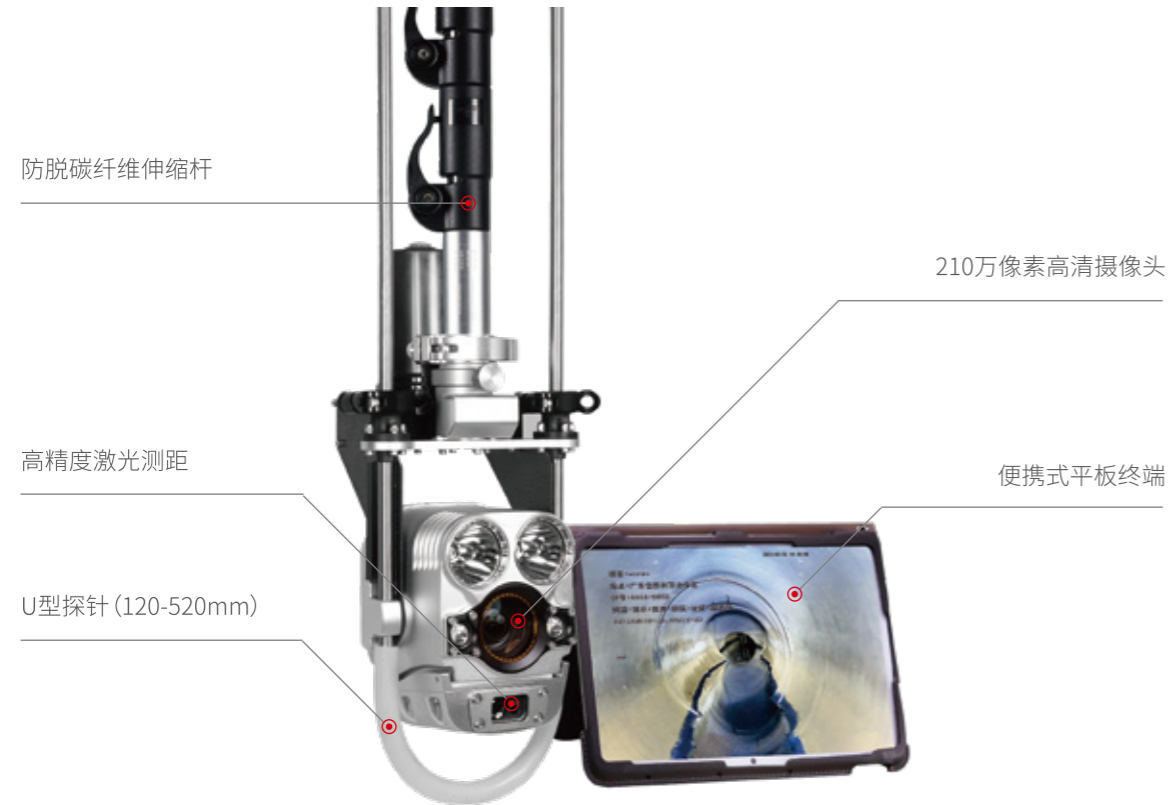
总部地址：广州市天河智慧城思成路39号南方测绘地理信息产业园  
电话：020-23380888 邮编：510663

400-7000-700  
www.southsurvey.com

**SOUTH** 南方测绘  
成就时空信息价值

## 产品简介 System introduction

精蛭Q15管道潜望镜是一种用于市政排水管道等有限空间的快速视频勘察设备,通过云台操作控制机头的俯仰,从而获得管道缺陷位置处的清晰图像信息。该设备操作方便,功能完善,具有高清成像、远距离观测、激光测距等功能,并可出具专业检测报告。



## 功能特征 Advantages



**高清云台摄像**  
1920×1080 (210万像素)



**高精度激光测距**  
大量程,误差毫米级别,可快速判定缺陷位置离井口的距离



**无线单模通讯**  
配备WIFI高清无线传输技术,平板操控,操作便捷



**电动仰俯**  
电动上下45°仰俯,一键复位



**超远距离观测**  
300倍变焦,画面均匀,观测距离远



**密封防尘防水技术**  
防护等级IP68,具备一键除雾功能

## 应用场景 Application Scenarios



市政管道检测



箱涵检测

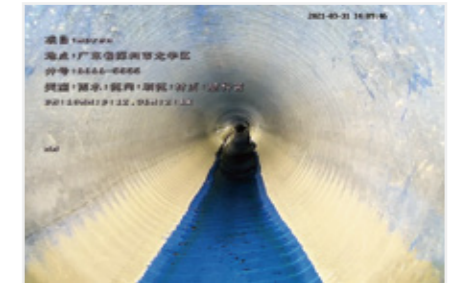


储罐、槽、箱等内部检测



槽罐车内部检测

## 应用展示 Application Show



## 主要参数 Main Parameters

潜望镜 主机	适用管径	DN150mm~2000mm	控制 终端	运行内存	6GB	
	工作温度	-10°C~60°C		储存容量	128GB	
	防护等级	IP68		控制软件	内置检测控制软件	
	复合光源	主光:2×3W/15°灯杯; 辅光:2×3W/3°灯杯		配件 产品	伸缩杆	7m、9m、12m可选
	变焦变倍	光学25倍×电子12倍			U型探针	调节范围120mm-520mm
	分辨率	1920×1080, 210W像素			电池容量	3500MAh
	云台控制	上下仰俯±45°, 一键复位			电池供电电压	14.8V
	机身尺寸	671×167.5×161.5mm		电池续航时间	单个电池续航3.5h	
	机身重量	3kg		标配电池数量	3个	
	激光测距	相位式		充电桩充电口	输出16.8V 1A x3	
电热除雾	有	充电桩USB	USB 5V 2.1A x2			